



KRÄUTERWIND

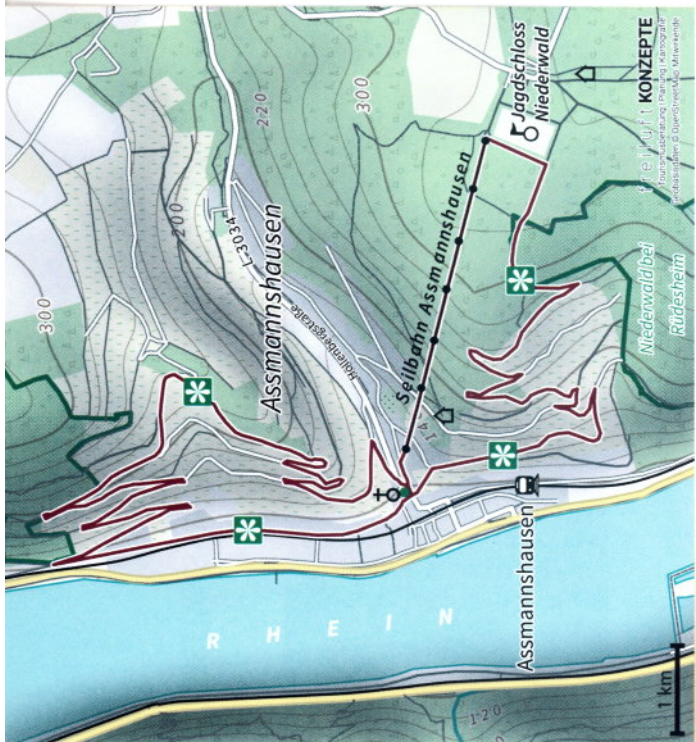
WILDKRÄUTERWEG ASSMANNSHAUSEN



Himmliche Ausblicke & höllisch gute Weine

Da wo Burgen, Rhein und Wein sich zu einer ganz besonderen Natur- und Kulturlandschaft vereinen, die sogar das Prädikat Unesco Weiterbe tragen darf, dort ist auch der ganz neu entstandene Wildkräuterwanderweg Assmannshausen zu Hause. Mit dem bekannten Rotweinort im Rheingau stellt sich hier eine neue Kräuterwind-Erlebnisdestination unweit der Stadt Rüdesheim vor. Auf insgesamt rund 8 km Länge geht es durch Weinberge, vorbei am berühmten Assmannshäuser Höllenberg, alten Bruchsteinmauern, lichten Waldrändern und artenreichen Wiesenräumen. Das besonders milde Rheinklima bietet hier eine artenreiche Vegetation, wo Kräuter wie wilde Rauke, Fenchel oder auch Schildampfer wachsen. Anhand des mit Infotafeln ausgeschilderten Weges lassen sich über 20 Wildkräuter bestimmen und besser kennenlernen. Die berauschenden Panoramaaussblicke über den Ort und das Rheintal gestalten die Wanderung mit leichten bis mittleren Steigungen zusätzlich zu einem Naturerlebnis der ganz besonderen Art. Kräuterwind-Wirte im Ort bieten zur Abrundung kulinarische Angebote mit Kräutern, Wein und Regionalität an.

Weitere Infos bei der Rüdesheim Tourist AG,
Tel.: 06722-90615-0
und unter www.wildes-in-der-rotweinzone.de



ASSMANNSHAUSEN WILD HERB TRAIL

Heavenly views & devilishly good wines

The Assmannshausen wild herb trail guides the curious Rambler through a unique natural and cultural landscape that is dominated by castles, vineyards and the River Rhine. The Upper Middle Rhine Valley has been designated a UNESCO World Heritage Site. The village of Assmannshausen, close to Rüdesheim, has long been renowned for its red wines. Now it is also home to a new experience created by Kräuterwind. The 8 km wild herb trail meanders through vineyards, such as the famous Assmannshäuser Höllenberg, ancient stone walls, lightly wooded forest fringes and meadows that provide a habitat for a profusion of species. The exceptionally mild climate of the Rhine valley offers favourable conditions for a rich variety of vegetation including herbs such as wild rocket, fennel or even French sorrel. Information boards along this clearly signposted trail help walkers to identify over 20 different wild herbs and provide interesting background information about their histories, uses and properties. The stunning panoramic views over the village and the Rhine valley transform this walk into an unforgettable natural experience. The gradients are categorised as easy to intermediate. The Kräuterwind restaurants in Assmannshausen are the perfect destination at the end of a day's walking and serve dishes seasoned with aromatic herbs, local wines and regional specialities.